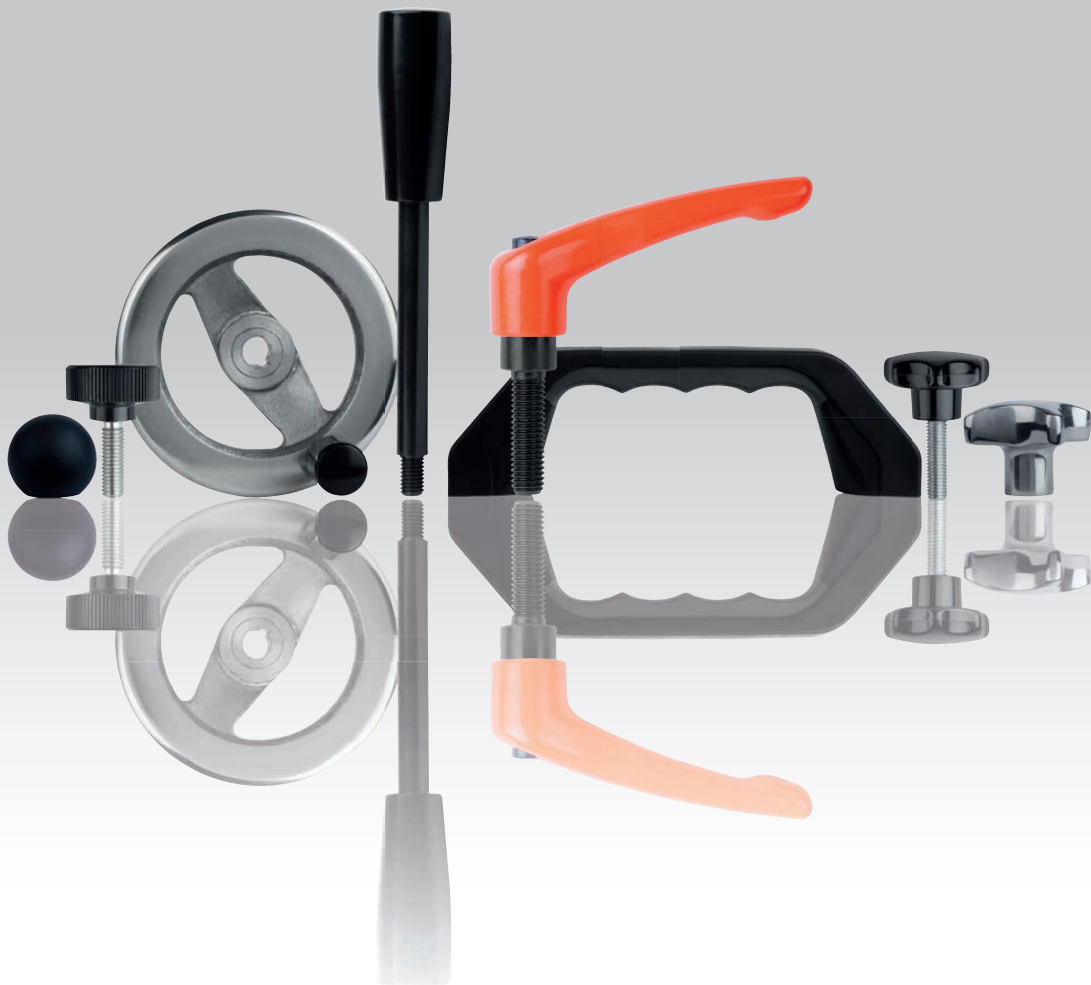


06000

Elementos de mando



01000

02000

03000

04000

05000

06000

07000

08000

09000

10000



A-Z

norelem

607

06255

Ruedas de mano de dos radios

de plástico

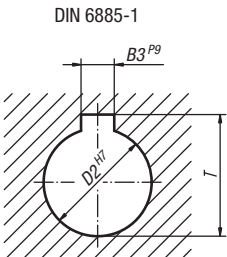
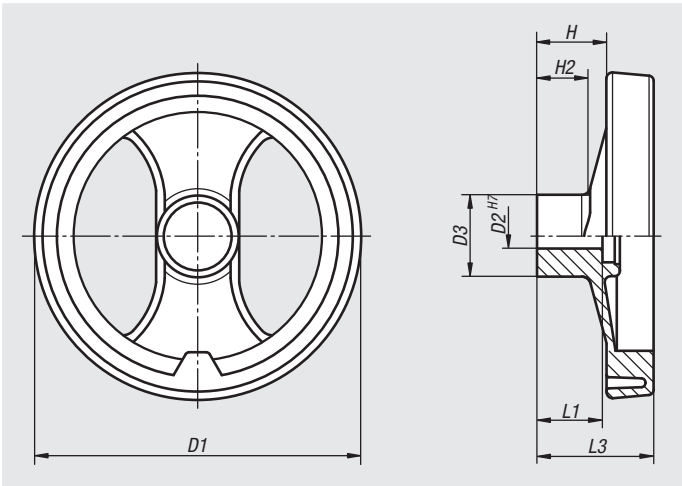


Material:
Volante de poliamida reforzada y estabilizada.
Tapón central de poliamida.
Casquillo de paso de acero.

Versión:
Volante resistente al aceite y a la grasa, negro (RAL 9011), satinado.
Tapón central gris (RAL 7035).
Casquillo de paso bruñido.

Ejemplo de pedido:
nlm 06255-0080X08

A petición:
Tapón de otros colores,
versiones especiales.



Referencia Agujero de referencia	Referencia Agujero de referencia con ranura	D1	D2	D3	H	H2	L1	L3	B3	T
06255-0080X08	06255-1080X08	80	8H7	24,5	20	16	20	34	-/2	-/9
06255-0080X10	06255-1080X10	80	10H7	24,5	20	16	20	34	-/3	-/11,4
06255-0100X10	06255-1100X10	99	10H7	28	25,5	20	24	42	-/3	-/11,4
06255-0100X12	06255-1100X12	99	12H7	28	25,5	20	24	42	-/4	-/13,8
06255-0130X12	06255-1130X12	129	12H7	32	30	21	24	50	-/4	-/13,8
06255-0130X14	06255-1130X14	129	14H7	32	30	21	24	50	-/5	-/16,3
06255-0160X14	06255-1160X14	159	14H7	40	33	22	32	57	-/5	-/16,3
06255-0160X16	06255-1160X16	159	16H7	40	33	22	32	57	-/5	-/18,3
06255-0200X16	06255-1200X16	198	16H7	51	31	17,5	32	60	-/5	-/18,3
06255-0200X20	06255-1200X20	198	20H7	51	31	17,5	32	60	-/6	-/22,8
06255-0250X20	06255-1250X20	252	20H7	55,5	39,5	24	36	71	-/6	-/22,8
06255-0250X24	06255-1250X24	252	24H7	55,5	39,5	24	36	71	-/8	-/27,3
06255-0345X20	06255-1345X20	346	20H7	67,5	42	24	32	79	-/6	-/22,8

06255

Ruedas de mano de dos radios

de plástico, con empuñadura giratoria

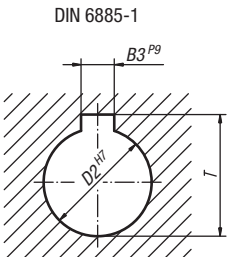
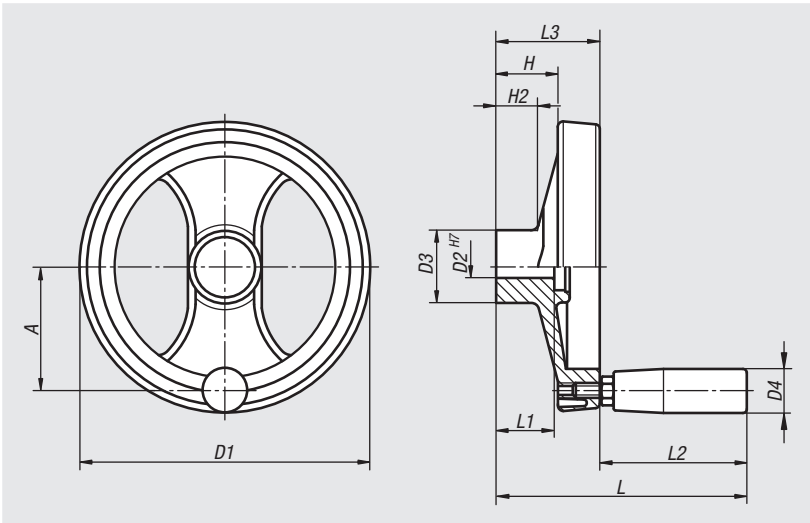


Material:
Volante de poliamida reforzada y estabilizada.
Tapón central de poliamida.
Casquillo de paso de acero.
Inserto roscado para empuñadura cilíndrica de latón.

Versión:
Volante resistente al aceite y a la grasa, negro (RAL 9011), satinado.
Tapón central gris (RAL 7035).
Casquillo de paso bruñido.

Ejemplo de pedido:
nlm 06255-4080X08

A petición:
Tapón de otros colores,
versiones especiales.



Referencia Agujero de referencia	Referencia Agujero de referencia con ranura	D1	D2	D3	D4	H	H2	A	L	L1	L2	L3	B3	T
06255-4080X08	06255-5080X08	80	8H7	24,5	20	20	16	30	85	20	51	34	-/2	-/9
06255-4080X10	06255-5080X10	80	10H7	24,5	20	20	16	30	85	20	51	34	-/3	-/11,4
06255-4100X10	06255-5100X10	99	10H7	28	20	25,5	20	38	93	24	51	43	-/3	-/11,4
06255-4100X12	06255-5100X12	99	12H7	28	20	25,5	20	38	93	24	51	43	-/4	-/13,8
06255-4130X12	06255-5130X12	129	12H7	32	23	30	21	55	112	24	62	50	-/4	-/13,8
06255-4130X14	06255-5130X14	129	14H7	32	23	30	21	55	112	24	62	50	-/5	-/16,3
06255-4160X14	06255-5160X14	159	14H7	40	23	33	22	66	119	32	62	57	-/5	-/16,3
06255-4160X16	06255-5160X16	159	16H7	40	23	33	22	66	119	32	62	57	-/5	-/18,3
06255-4200X16	06255-5200X16	198	16H7	51	26	31	17,5	82	141	32	81	60	-/5	-/18,3
06255-4200X20	06255-5200X20	198	20H7	51	26	31	17,5	82	141	32	81	60	-/6	-/22,8
06255-4250X20	06255-5250X20	252	20H7	55,5	27	39,5	24	113	163	36	92	71	-/6	-/22,8
06255-4250X24	06255-5250X24	252	24H7	55,5	27	39,5	24	113	163	36	92	71	-/8	-/27,3
06255-4345X20	06255-5345X20	346	20H7	67,5	27	42	24	146	171	32	92	79	-/6	-/22,8

06255

Ruedas de mano de dos radios

de plástico, con empuñadura plegable

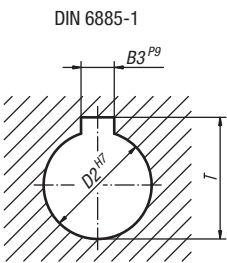
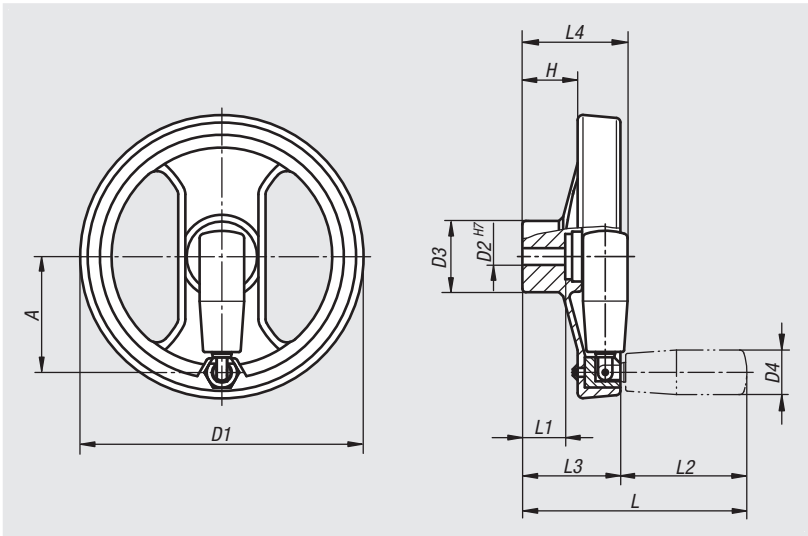


Material:
Volante de poliamida reforzada y estabilizada.
Tapón central de poliamida.
Casquillo de paso e inserto roscado para empuñadura cilíndrica de acero.

Versión:
Volante resistente al aceite y a la grasa, negro (RAL 9011), satinado.
Tapón central gris (RAL 7035).
Casquillo de paso e inserto roscado para empuñadura cilíndrica plegable bruñida.

Ejemplo de pedido:
nlm 06255-6130X12

A petición:
Tapón de otros colores,
versiones especiales.



Referencia Agujero de referencia	Referencia Agujero de referencia con ranura	D1	D2	D3	D4	A	H	L	L1	L2	L3	L4	T	B3
06255-6130X12	06255-7130X12	129	12H7	32	20	51	29	111	20	59	52	53	-/13,8	-/4
06255-6130X14	06255-7130X14	129	14H7	32	20	51	29	111	20	59	52	53	-/16,3	-/5
06255-6160X14	06255-7160X14	159	14H7	40	25	65	31	126	24	71	55	59	-/16,3	-/5
06255-6160X16	06255-7160X16	159	16H7	40	25	65	31	126	24	71	55	59	-/18,3	-/5
06255-6200X16	06255-7200X16	200	16H7	54,5	27	80	33	160	28	91	69	69	-/18,3	-/5
06255-6200X20	06255-7200X20	200	20H7	54,5	27	80	33	160	28	91	69	69	-/22,8	-/6
06255-6345X20	06255-7345X20	346	20H7	67,5	27	148	43,5	144	32	91	80	80	-/22,8	-/6

06262

Volantes

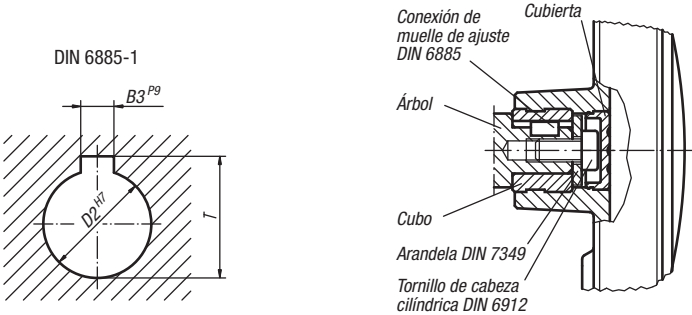
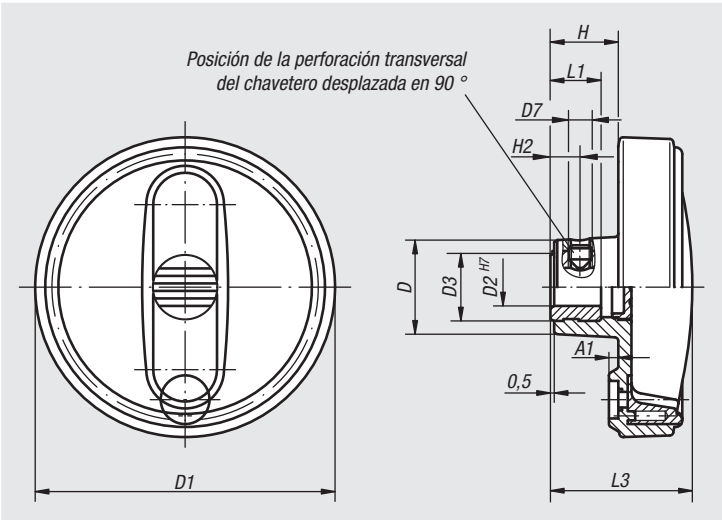


Material:
Termoplástico gris antracita.

Versión:
Partes de acero bruñido.

Ejemplo de pedido:
nlm 06262-108008

Indicación:
La tapa del cubo se suministra sin montar.
Los volantes se tienen que asegurar axialmente o fijar mediante un tornillo de cabeza cilíndrica DIN 6912 y una arandela DIN 7349 mediante la conexión del chavetero en el árbol.
En las versiones con perforación transversal la sujeción se realiza mediante un tornillo de sujeción atornillado ISO 4027 (DIN 914).



Referencia Agujero de referencia	Referencia Agujero de referencia con ranura	D	D1	D2	D3	A1	H	L1	L3	B3	T
06262-108008	06262-10800802	25	80	8H7	19	2,5	17,5	13	37,5	-/2	-/9
06262-108010	06262-10801003	25	80	10H7	19	2,5	17,5	13	37,5	-/3	-/11,4
06262-108012	06262-10801204	25	80	12H7	19	2,5	17,5	13	37,5	-/4	-/13,8
06262-210010	06262-21001003	28	100	10H7	19	3	20	13	44	-/3	-/11,4
06262-210012	06262-21001204	28	100	12H7	19	3	20	13	44	-/4	-/13,8
06262-312512	06262-31251204	35	125	12H7	25	4	23,5	18,5	53	-/4	-/13,8
06262-312514	06262-31251405	35	125	14H7	25	4	23,5	18,5	53	-/5	-/16,3
06262-312516	06262-31251605	35	125	16H7	25	4	23,5	18,5	53	-/5	-/18,3
06262-416014	06262-41601405	45	160	14H7	25	5,6	28	18,5	64,5	-/5	-/16,3
06262-416016	06262-41601605	45	160	16H7	25	5,6	28	18,5	64,5	-/5	-/18,3

Referencia Agujero de referencia	Referencia Agujero de referencia con ranura	D	D1	D2	D3	D7	A1	H	H2	L1	L3	B3	T
06262-1080086	06262-108008026	25	80	8H7	19	M6	2,5	17,5	7,5	13	37,5	-/2	-/9
06262-1080106	06262-108010036	25	80	10H7	19	M6	2,5	17,5	7,5	13	37,5	-/3	-/11,4
06262-1080126	06262-108012046	25	80	12H7	19	M6	2,5	17,5	7,5	13	37,5	-/4	-/13,8
06262-2100106	06262-210010036	28	100	10H7	19	M6	3	20	7,5	13	44	-/3	-/11,4
06262-2100126	06262-210012046	28	100	12H7	19	M6	3	20	7,5	13	44	-/4	-/13,8
06262-3125126	06262-312512046	35	125	12H7	25	M6	4	23,5	7,5	18,5	53	-/4	-/13,8
06262-3125146	06262-312514056	35	125	14H7	25	M6	4	23,5	7,5	18,5	53	-/5	-/16,3
06262-3125166	06262-312516056	35	125	16H7	25	M6	4	23,5	7,5	18,5	53	-/5	-/18,3
06262-4160146	06262-416014056	45	160	14H7	25	M6	5,6	28	7,5	18,5	64,5	-/5	-/16,3
06262-4160166	06262-416016056	45	160	16H7	25	M6	5,6	28	7,5	18,5	64,5	-/5	-/18,3

06263

Volantes

con empuñadura cilíndrica giratoria

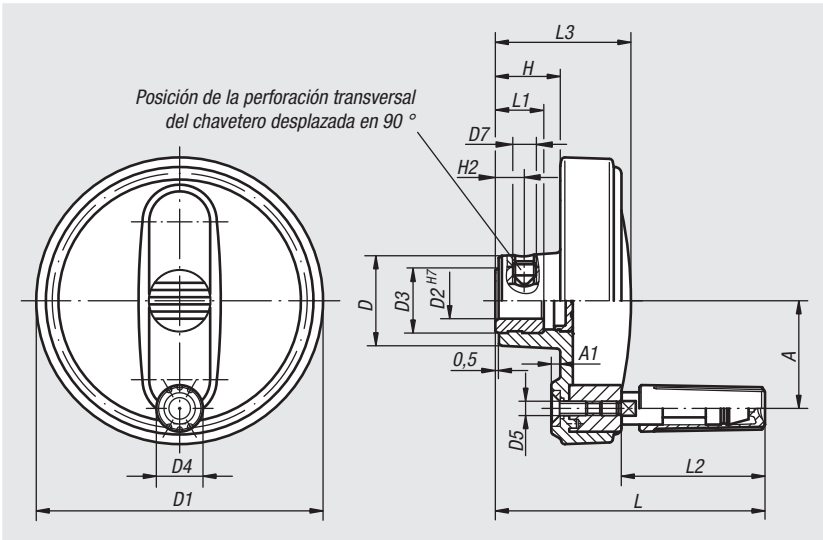


Material:
Termoplástico gris antracita.

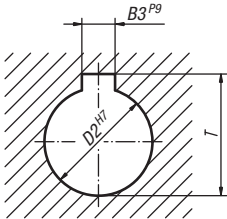
Versión:
Partes de acero bruñido.

Ejemplo de pedido:
nlm 06263-108008

Indicación:
La tapa del cubo y de la empuñadura cilíndrica giratoria se suministran sin montar. Para el montaje, el eje de la empuñadura debe atornillarse a la perforación de alojamiento.
Los volantes se tienen que asegurar axialmente o fijar mediante un tornillo de cabeza cilíndrica DIN 6912 y una arandela DIN 7349 mediante la conexión del chavetero en el árbol.
En las versiones con perforación transversal la sujeción se realiza mediante un tornillo de sujeción atornillado ISO 4026 (DIN 913).
Ejemplo de montaje, ver 06262.



DIN 6885-1



Referencia Agujero de referencia	Referencia Agujero de referencia con ranura	D	D1	D2	D3	D4	D5	A	A1	H	L	L1	L2	L3	B3	T
06263-108008	06263-10800802	25	80	8H7	19	13	M4	30	2,5	17,5	75	13	40	37,5	-/2	-/9
06263-108010	06263-10801003	25	80	10H7	19	13	M4	30	2,5	17,5	75	13	40	37,5	-/3	-/11,4
06263-108012	06263-10801204	25	80	12H7	19	13	M4	30	2,5	17,5	75	13	40	37,5	-/4	-/13,8
06263-210010	06263-21001003	28	100	10H7	19	16	M5	38	3	20	90	13	49,5	44	-/3	-/11,4
06263-210012	06263-21001204	28	100	12H7	19	16	M5	38	3	20	90	13	49,5	44	-/4	-/13,8
06263-312512	06263-31251204	35	125	12H7	25	20	M6	47,5	4	23,5	109	18,5	60	53	-/4	-/13,8
06263-312514	06263-31251405	35	125	14H7	25	20	M6	47,5	4	23,5	109	18,5	60	53	-/5	-/16,3
06263-312516	06263-31251605	35	125	16H7	25	20	M6	47,5	4	23,5	109	18,5	60	53	-/5	-/18,3
06263-416014	06263-41601405	45	160	14H7	25	25	M8	62	5,6	28	144	18,5	83,5	64,5	-/5	-/16,3
06263-416016	06263-41601605	45	160	16H7	25	25	M8	62	5,6	28	144	18,5	83,5	64,5	-/5	-/18,3

Referencia Agujero de referencia	Referencia Agujero de referencia con ranura	D	D1	D2	D3	D4	D5	D7	A	A1	H	H2	L	L1	L2	L3	B3	T
06263-1080086	06263-108008026	25	80	8H7	19	13	M4	M6	30	2,5	17,5	7,5	75	13	40	37,5	-/2	-/9
06263-1080106	06263-108010036	25	80	10H7	19	13	M4	M6	30	2,5	17,5	7,5	75	13	40	37,5	-/3	-/11,4
06263-1080126	06263-108012046	25	80	12H7	19	13	M4	M6	30	2,5	17,5	7,5	75	13	40	37,5	-/4	-/13,8
06263-2100106	06263-210010036	28	100	10H7	19	16	M5	M6	38	3	20	7,5	90	13	49,5	44	-/3	-/11,4
06263-2100126	06263-210012046	28	100	12H7	19	16	M5	M6	38	3	20	7,5	90	13	49,5	44	-/4	-/13,8
06263-3125126	06263-312512046	35	125	12H7	25	20	M6	M6	47,5	4	23,5	7,5	109	18,5	60	53	-/4	-/13,8
06263-3125146	06263-312514056	35	125	14H7	25	20	M6	M6	47,5	4	23,5	7,5	109	18,5	60	53	-/5	-/16,3
06263-3125166	06263-312516056	35	125	16H7	25	20	M6	M6	47,5	4	23,5	7,5	109	18,5	60	53	-/5	-/18,3
06263-4160146	06263-416014056	45	160	14H7	25	25	M8	M6	62	5,6	28	7,5	144	18,5	83,5	64,5	-/5	-/16,3
06263-4160166	06263-416016056	45	160	16H7	25	25	M8	M6	62	5,6	28	7,5	144	18,5	83,5	64,5	-/5	-/18,3

06264

Volantes

con empuñadura cilíndrica plegable

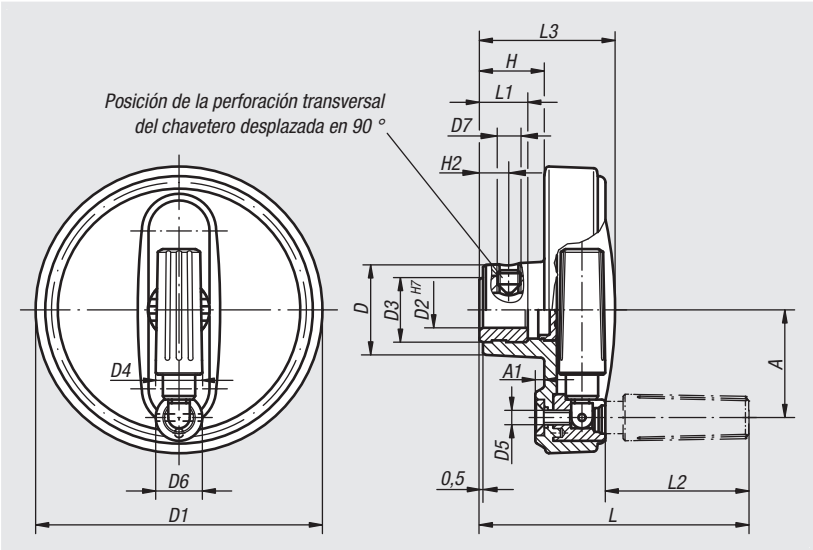


Material:
Termoplástico gris antracita.

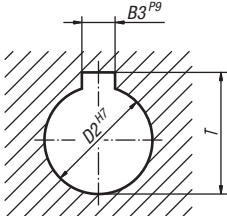
Versión:
Partes de acero bruñido.

Ejemplo de pedido:
nlm 06264-108008

Indicación:
La tapa del cubo se suministra sin montar.
Los volantes se tienen que asegurar axialmente o fijar mediante un tornillo de cabeza cilíndrica DIN 6912 y una arandela DIN 7349 mediante la conexión del chavetero en el árbol.
En las versiones con perforación transversal la sujeción se realiza mediante un tornillo de sujeción atornillado ISO 4026 (DIN 913).
Ejemplo de montaje, ver 06262.



DIN 6885-1



Referencia	Referencia	D	D1	D2	D3	D4	D5	D6	A	A1	H	L	L1	L2	L3	B3	T
Agujero de referencia	Agujero de referencia con ranura																
06264-108008	06264-10800802	25	80	8H7	19	13	M4	13	30	2,5	17,5	75	13	40	37,5	-/2	-/9
06264-108010	06264-10801003	25	80	10H7	19	13	M4	13	30	2,5	17,5	75	13	40	37,5	-/3	-/11,4
06264-108012	06264-10801204	25	80	12H7	19	13	M4	13	30	2,5	17,5	75	13	40	37,5	-/4	-/13,8
06264-210010	06264-21001003	28	100	10H7	19	16	M5	16	38	3	20	90	13	49	44	-/3	-/11,4
06264-210012	06264-21001204	28	100	12H7	19	16	M5	16	38	3	20	90	13	49	44	-/4	-/13,8
06264-312512	06264-31251204	35	125	12H7	25	20	M6	20	47,5	4	23,5	109	18,5	59,5	53	-/4	-/13,8
06264-312514	06264-31251405	35	125	14H7	25	20	M6	20	47,5	4	23,5	109	18,5	59,5	53	-/5	-/16,3
06264-312516	06264-31251605	35	125	16H7	25	20	M6	20	47,5	4	23,5	109	18,5	59,5	53	-/5	-/18,3
06264-416014	06264-41601405	45	160	14H7	25	25	M8	26	62	5,6	28	144	18,5	83,5	64,5	-/5	-/16,3
06264-416016	06264-41601605	45	160	16H7	25	25	M8	26	62	5,6	28	144	18,5	83,5	64,5	-/5	-/18,3

Referencia	Referencia	D	D1	D2	D3	D4	D5	D6	D7	A	A1	H	H2	L	L1	L2	L3	B3	T
Agujero de referencia	Agujero de referencia con ranura																		
06264-1080086	06264-108008026	25	80	8H7	19	13	M4	13	M6	30	2,5	17,5	7,5	75	13	40	37,5	-/2	-/9
06264-1080106	06264-108010036	25	80	10H7	19	13	M4	13	M6	30	2,5	17,5	7,5	75	13	40	37,5	-/3	-/11,4
06264-1080126	06264-108012046	25	80	12H7	19	13	M4	13	M6	30	2,5	17,5	7,5	75	13	40	37,5	-/4	-/13,8
06264-2100106	06264-210010036	28	100	10H7	19	16	M5	16	M6	38	3	20	7,5	90	13	49	44	-/3	-/11,4
06264-2100126	06264-210012046	28	100	12H7	19	16	M5	16	M6	38	3	20	7,5	90	13	49	44	-/4	-/13,8
06264-3125126	06264-312512046	35	125	12H7	25	20	M6	20	M6	47,5	4	23,5	7,5	109	18,5	59,5	53	-/4	-/13,8
06264-3125146	06264-312514056	35	125	14H7	25	20	M6	20	M6	47,5	4	23,5	7,5	109	18,5	59,5	53	-/5	-/16,3
06264-3125166	06264-312516056	35	125	16H7	25	20	M6	20	M6	47,5	4	23,5	7,5	109	18,5	59,5	53	-/5	-/18,3
06264-4160146	06264-416014056	45	160	14H7	25	25	M8	26	M6	62	5,6	28	7,5	144	18,5	83,5	64,5	-/5	-/16,3
06264-4160166	06264-416016056	45	160	16H7	25	25	M8	26	M6	62	5,6	28	7,5	144	18,5	83,5	64,5	-/5	-/18,3

06265

Volantes

con empuñadura cilíndrica de seguridad



Material:

Cuerpo de la rueda y empuñadura de termoplástico gris antracita.

Versión:

Partes de acero bruñido.

Ejemplo de pedido:

nIm 06265-108008

Indicación:

La tapa del cubo se suministra sin montar. Los volantes se tienen que asegurar axialmente o fijar mediante un tornillo de cabeza cilíndrica DIN 6912 y una arandela DIN 7349 mediante la conexión del chavetero en el árbol.

Para colocar la empuñadura cilíndrica de seguridad en posición de manejo, es necesario realizar dos ajustes:

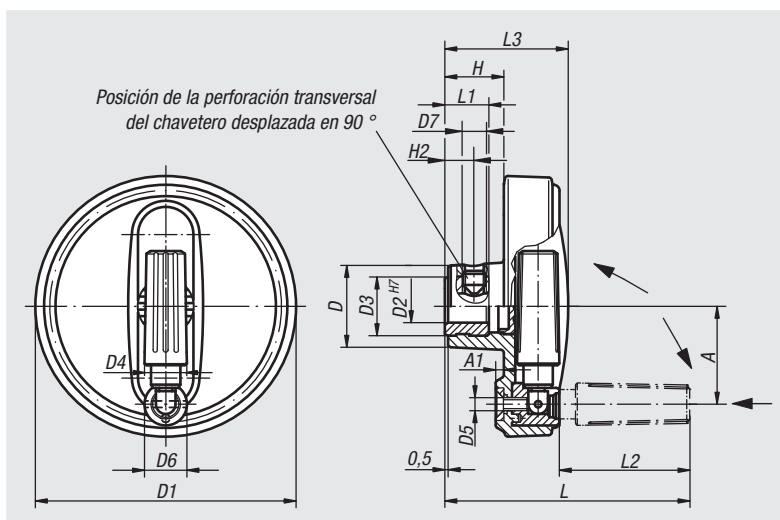
- Girar la empuñadura sobre el eje de giro hasta el tope (90°).

- Empujar la empuñadura en sentido axial para colocarla en posición de bloqueo.

Estando presionada, la forma más cómoda de accionar la manivela es la sujeción de precisión. Al soltar la manivela, esta vuelve automáticamente a la posición inicial.

En las versiones con perforación transversal la sujeción se realiza mediante un tornillo de sujeción atornillado ISO 4026 (DIN 913).

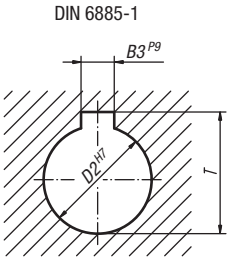
Instrucciones de montaje, ver 06262.



06265

Volantes

con empuñadura cilíndrica de seguridad



Referencia Agujero de referencia	Referencia Agujero de referencia con ranura	D	D1	D2	D3	D4	D5	D6	A	A1	H	L	L1	L2	L3	B3	T
06265-108008	06265-10800802	25	80	8H7	19	13	M4	13	30	2,5	17,5	73	13	38	37,5	-/2	-/9
06265-108010	06265-10801003	25	80	10H7	19	13	M4	13	30	2,5	17,5	73	13	38	37,5	-/3	-/11,4
06265-108012	06265-10801204	25	80	12H7	19	13	M4	13	30	2,5	17,5	73	13	38	37,5	-/4	-/13,8
06265-210010	06265-21001003	28	100	10H7	19	16	M5	16	38	3	20	88,5	13	47,5	44	-/3	-/11,4
06265-210012	06265-21001204	28	100	12H7	19	16	M5	16	38	3	20	88,5	13	47,5	44	-/4	-/13,8
06265-312512	06265-31251204	35	125	12H7	25	20	M6	20	47,5	4	23,5	108	18,5	58,5	53	-/4	-/13,8
06265-312514	06265-31251405	35	125	14H7	25	20	M6	20	47,5	4	23,5	108	18,5	58,5	53	-/5	-/16,3
06265-312516	06265-31251605	35	125	16H7	25	20	M6	20	47,5	4	23,5	108	18,5	58,5	53	-/5	-/18,3
06265-416014	06265-41601405	45	160	14H7	25	25	M8	26	62	5,6	28	142,5	18,5	82	64,5	-/5	-/16,3
06265-416016	06265-41601605	45	160	16H7	25	25	M8	26	62	5,6	28	142,5	18,5	82	64,5	-/5	-/18,3

Referencia Agujero de referencia	Referencia Agujero de referencia con ranura	D	D1	D2	D3	D4	D5	D6	D7	A	A1	H	H2	L	L1	L2	L3	B3	T
06265-1080086	06265-108008026	25	80	8H7	19	13	M4	13	M6	30	2,5	17,5	7,5	73	13	38	37,5	-/2	-/9
06265-1080106	06265-108010036	25	80	10H7	19	13	M4	13	M6	30	2,5	17,5	7,5	73	13	38	37,5	-/3	-/11,4
06265-1080126	06265-108012046	25	80	12H7	19	13	M4	13	M6	30	2,5	17,5	7,5	73	13	38	37,5	-/4	-/13,8
06265-2100106	06265-210010036	28	100	10H7	19	16	M5	16	M6	38	3	20	7,5	88,5	13	47,5	44	-/3	-/11,4
06265-2100126	06265-210012046	28	100	12H7	19	16	M5	16	M6	38	3	20	7,5	88,5	13	47,5	44	-/4	-/13,8
06265-3125126	06265-312512046	35	125	12H7	25	20	M6	20	M6	47,5	4	23,5	7,5	108	18,5	58,5	53	-/4	-/13,8
06265-3125146	06265-312514056	35	125	14H7	25	20	M6	20	M6	47,5	4	23,5	7,5	108	18,5	58,5	53	-/5	-/16,3
06265-3125166	06265-312516056	35	125	16H7	25	20	M6	20	M6	47,5	4	23,5	7,5	108	18,5	58,5	53	-/5	-/18,3
06265-4160146	06265-416014056	45	160	14H7	25	25	M8	26	M6	62	5,6	28	7,5	142,5	18,5	82	64,5	-/5	-/16,3
06265-4160166	06265-416016056	45	160	16H7	25	25	M8	26	M6	62	5,6	28	7,5	142,5	18,5	82	64,5	-/5	-/18,3

06271

Volantes

DIN 950 de fundición gris

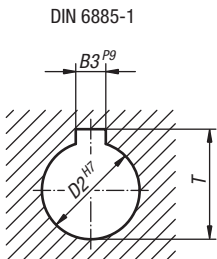
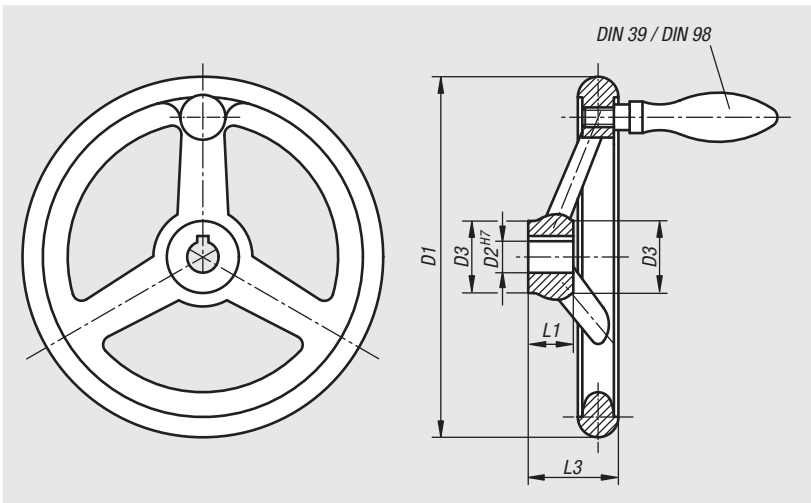


Material:
Volante de fundición gris.
Empuñadura bombeada de acero.

Versión:
Llanta de la rueda girada y pulida.
Marcha circular y excentricidad axial de la llanta de la rueda por debajo de IT 12.

Ejemplo de pedido:
nlm 06271-4080X10

A petición:
Cubos con hembra cuadrada o volantes recubiertos con plástico.



Volantes DIN 950 de fundición gris sin empuñadura bombeada

Referencia Agujero de referencia	Referencia Agujero de referencia con ranura	D1	D2	D3	L1	L3	B3	T	Número de radios
06271-0080X10	06271-1080X10	80	10H7	25	16	29	-/3	-/11,4	3
06271-0080X12	06271-1080X12	80	12H7	25	16	29	-/4	-/13,8	3
06271-0100X10	06271-1100X10	100	10H7	26	17	33	-/3	-/11,4	3
06271-0100X12	06271-1100X12	100	12H7	26	17	33	-/4	-/13,8	3
06271-0125X12	06271-1125X12	125	12H7	33	18	36	-/4	-/13,8	3
06271-0125X14	06271-1125X14	125	14H7	33	18	36	-/5	-/16,3	3
06271-0140X14	06271-1140X14	140	14H7	33	19	39	-/5	-/16,3	3
06271-0140X16	06271-1140X16	140	16H7	33	19	39	-/5	-/18,3	3
06271-0160X14	06271-1160X14	160	14H7	37	20	40	-/5	-/16,3	3
06271-0160X16	06271-1160X16	160	16H7	37	20	40	-/5	-/18,3	3
06271-0180X16	06271-1180X16	180	16H7	36	22	43	-/5	-/18,3	3
06271-0180X18	06271-1180X18	180	18H7	36	22	43	-/6	-/20,8	3
06271-0200X18	06271-1200X18	200	18H7	38	24	45	-/6	-/20,8	3
06271-0200X22	06271-1200X22	200	22H7	38	24	45	-/6	-/24,8	3
06271-0250X22	06271-1250X22	250	22H7	46	28	50	-/6	-/24,8	5
06271-0250X26	06271-1250X26	250	26H7	46	28	50	-/8	-/29,3	5
06271-0315X26	06271-1315X26	315	26H7	54	33	56	-/8	-/29,3	5
06271-0315X30	06271-1315X30	315	30H7	54	33	56	-/8	-/33,3	5
06271-0400X30	06271-1400X30	400	30H7	68	38	63	-/8	-/33,3	5
06271-0400X34	06271-1400X34	400	34H7	68	38	63	-/10	-/37,3	5
06271-0500X34	06271-1500X34	500	34H7	79	45	72	-/10	-/37,3	5
06271-0500X40	06271-1500X40	500	40H7	79	45	72	-/12	-/43,3	5

06271

Volantes

DIN 950 de fundición gris
Volantes DIN 950 de fundición gris con empuñadura bombeada fija

Referencia Agujero de referencia	Referencia Agujero de referencia con ranura	D1	D2	D3	L1	L3	B3	T	Número de radios	Empuñadura bombeada fija DIN 39, forma E
06271-2080X10	06271-3080X10	80	10H7	25	16	29	-/3	-/11,4	3	ø16 x M6 x 50
06271-2080X12	06271-3080X12	80	12H7	25	16	29	-/4	-/13,8	3	ø16 x M6 x 50
06271-2100X10	06271-3100X10	100	10H7	26	17	33	-/3	-/11,4	3	ø16 x M6 x 50
06271-2100X12	06271-3100X12	100	12H7	26	17	33	-/4	-/13,8	3	ø16 x M6 x 50
06271-2125X12	06271-3125X12	125	12H7	33	18	36	-/4	-/13,8	3	ø20 x M8 x 64
06271-2125X14	06271-3125X14	125	14H7	33	18	36	-/5	-/16,3	3	ø20 x M8 x 64
06271-2140X14	06271-3140X14	140	14H7	33	19	39	-/5	-/16,3	3	ø20 x M8 x 64
06271-2140X16	06271-3140X16	140	16H7	33	19	39	-/5	-/18,3	3	ø20 x M8 x 64
06271-2160X14	06271-3160X14	160	14H7	37	20	40	-/5	-/16,3	3	ø25 x M10 x 80
06271-2160X16	06271-3160X16	160	16H7	37	20	40	-/5	-/18,3	3	ø25 x M10 x 80
06271-2180X16	06271-3180X16	180	16H7	36	22	43	-/5	-/18,3	3	ø25 x M10 x 80
06271-2180X18	06271-3180X18	180	18H7	36	22	43	-/6	-/20,8	3	ø25 x M10 x 80
06271-2200X18	06271-3200X18	200	18H7	38	24	45	-/6	-/20,8	3	ø25 x M10 x 80
06271-2200X22	06271-3200X22	200	22H7	38	24	45	-/6	-/24,8	3	ø25 x M10 x 80
06271-2250X22	06271-3250X22	250	22H7	46	28	50	-/6	-/24,8	5	ø32 x M12 x 100
06271-2250X26	06271-3250X26	250	26H7	46	28	50	-/8	-/29,3	5	ø32 x M12 x 100
06271-2315X26	06271-3315X26	315	26H7	54	33	56	-/8	-/29,3	5	ø32 x M12 x 100
06271-2315X30	06271-3315X30	315	30H7	54	33	56	-/8	-/33,3	5	ø32 x M12 x 100
06271-2400X30	06271-3400X30	400	30H7	68	38	63	-/8	-/33,3	5	ø36 x M16 x 112
06271-2400X34	06271-3400X34	400	34H7	68	38	63	-/10	-/37,3	5	ø36 x M16 x 112
06271-2500X34	06271-3500X34	500	34H7	79	45	72	-/10	-/37,3	5	ø36 x M16 x 112
06271-2500X40	06271-3500X40	500	40H7	79	45	72	-/12	-/43,3	5	ø36 x M16 x 112

Volantes DIN 950 de fundición gris con empuñadura bombeada giratoria

Referencia Agujero de referencia	Referencia Agujero de referencia con ranura	D1	D2	D3	L1	L3	B3	T	Número de radios	Empuñadura bombeada giratoria DIN 98, forma E
06271-4080X10	06271-5080X10	80	10H7	25	16	29	-/3	-/11,4	3	ø16 x M6 x 54,5
06271-4080X12	06271-5080X12	80	12H7	25	16	29	-/4	-/13,8	3	ø16 x M6 x 54,5
06271-4100X10	06271-5100X10	100	10H7	26	17	33	-/3	-/11,4	3	ø16 x M6 x 54,5
06271-4100X12	06271-5100X12	100	12H7	26	17	33	-/4	-/13,8	3	ø16 x M6 x 54,5
06271-4125X12	06271-5125X12	125	12H7	33	18	36	-/4	-/13,8	3	ø20 x M8 x 67
06271-4125X14	06271-5125X14	125	14H7	33	18	36	-/5	-/16,3	3	ø20 x M8 x 67
06271-4140X14	06271-5140X14	140	14H7	33	19	39	-/5	-/16,3	3	ø20 x M8 x 67
06271-4140X16	06271-5140X16	140	16H7	33	19	39	-/5	-/18,3	3	ø20 x M8 x 67
06271-4160X14	06271-5160X14	160	14H7	37	20	40	-/5	-/16,3	3	ø25 x M10 x 83
06271-4160X16	06271-5160X16	160	16H7	37	20	40	-/5	-/18,3	3	ø25 x M10 x 83
06271-4180X16	06271-5180X16	180	16H7	36	22	43	-/5	-/18,3	3	ø25 x M10 x 83
06271-4180X18	06271-5180X18	180	18H7	36	22	43	-/6	-/20,8	3	ø25 x M10 x 83
06271-4200X18	06271-5200X18	200	18H7	38	24	45	-/6	-/20,8	3	ø25 x M10 x 83
06271-4200X22	06271-5200X22	200	22H7	38	24	45	-/6	-/24,8	3	ø25 x M10 x 83
06271-4250X22	06271-5250X22	250	22H7	46	28	50	-/6	-/24,8	5	ø32 x M12 x 105,5
06271-4250X26	06271-5250X26	250	26H7	46	28	50	-/8	-/29,3	5	ø32 x M12 x 105,5
06271-4315X26	06271-5315X26	315	26H7	54	33	56	-/8	-/29,3	5	ø32 x M12 x 105,5
06271-4315X30	06271-5315X30	315	30H7	54	33	56	-/8	-/33,3	5	ø32 x M12 x 105,5
06271-4400X30	06271-5400X30	400	30H7	68	38	63	-/8	-/33,3	5	ø36 x M16 x 117
06271-4400X34	06271-5400X34	400	34H7	68	38	63	-/10	-/37,3	5	ø36 x M16 x 117
06271-4500X34	06271-5500X34	500	34H7	79	45	72	-/10	-/37,3	5	ø36 x M16 x 117
06271-4500X40	06271-5500X40	500	40H7	79	45	72	-/12	-/43,3	5	ø36 x M16 x 117

06273

Volantes

DIN 950 de aluminio

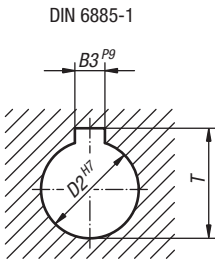
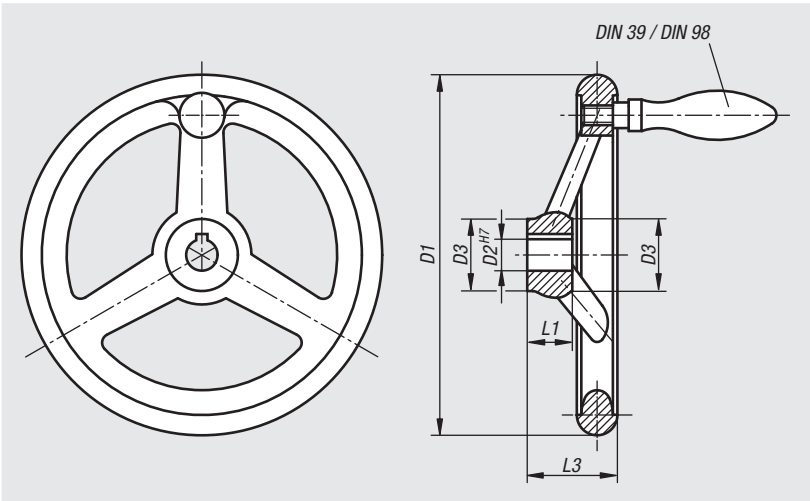


Material:
Volante de aluminio.
Empuñadura bombeada fija de aluminio, parte del eje de acero bruñido.
Empuñadura bombeada giratoria de aluminio, parte del eje de acero galvanizado y cromado en azul.

Versión:
Llanta de la rueda girada y pulida.
Marcha circular y excentricidad axial de la llanta de la rueda por debajo de IT 12.

Ejemplo de pedido:
nlm 06273-4080X10

A petición:
Cubos con hembra cuadrada o volantes recubiertos con plástico.



Volantes DIN 950 de aluminio sin empuñadura bombeada

Referencia Agujero de referencia	Referencia Agujero de referencia con ranura	D1	D2	D3	L1	L3	B3	T	Número de radios
06273-0080X10	06273-1080X10	80	10H7	25	16	29	-/3	-/11,4	3
06273-0080X12	06273-1080X12	80	12H7	25	16	29	-/4	-/13,8	3
06273-0100X10	06273-1100X10	100	10H7	29	17	33	-/3	-/11,4	3
06273-0100X12	06273-1100X12	100	12H7	29	17	33	-/4	-/13,8	3
06273-0125X12	06273-1125X12	125	12H7	31	18	36	-/4	-/13,8	3
06273-0125X14	06273-1125X14	125	14H7	31	18	36	-/5	-/16,3	3
06273-0140X14	06273-1140X14	140	14H7	36	19	39	-/5	-/16,3	3
06273-0140X16	06273-1140X16	140	16H7	36	19	39	-/5	-/18,3	3
06273-0160X14	06273-1160X14	160	14H7	36	20	40	-/5	-/16,3	3
06273-0160X16	06273-1160X16	160	16H7	36	20	40	-/5	-/18,3	3
06273-0180X16	06273-1180X16	180	16H7	37	22	43	-/5	-/18,3	3
06273-0180X18	06273-1180X18	180	18H7	37	22	43	-/6	-/20,8	3
06273-0200X18	06273-1200X18	200	18H7	43	24	45	-/6	-/20,8	3
06273-0200X22	06273-1200X22	200	22H7	43	24	45	-/6	-/24,8	3
06273-0250X22	06273-1250X22	250	22H7	49	28	50	-/6	-/24,8	5
06273-0250X26	06273-1250X26	250	26H7	49	28	50	-/8	-/29,3	5
06273-0315X26	06273-1315X26	315	26H7	54	33	56	-/8	-/29,3	5
06273-0315X30	06273-1315X30	315	30H7	54	33	56	-/8	-/33,3	5
06273-0400X30	06273-1400X30	400	30H7	65	38	63	-/8	-/33,3	5
06273-0400X34	06273-1400X34	400	34H7	65	38	63	-/10	-/37,3	5
06273-0500X34	06273-1500X34	500	34H7	79	45	72	-/10	-/37,3	5
06273-0500X40	06273-1500X40	500	40H7	79	45	72	-/12	-/43,3	5

06273

Volantes

DIN 950 de aluminio

Volantes DIN 950 de aluminio con empuñadura bombeada fija

Referencia Agujero de referencia	Referencia Agujero de referencia con ranura	D1	D2	D3	L1	L3	B3	T	Número de radios	Empuñadura bombeada fija DIN 39, forma E
06273-2080X10	06273-3080X10	80	10H7	25	16	29	-/3	-/11,4	3	ø16 x M6 x 50
06273-2080X12	06273-3080X12	80	12H7	25	16	29	-/4	-/13,8	3	ø16 x M6 x 50
06273-2100X10	06273-3100X10	100	10H7	29	17	33	-/3	-/11,4	3	ø16 x M6 x 50
06273-2100X12	06273-3100X12	100	12H7	29	17	33	-/4	-/13,8	3	ø16 x M6 x 50
06273-2125X12	06273-3125X12	125	12H7	31	18	36	-/4	-/13,8	3	ø20 x M8 x 64
06273-2125X14	06273-3125X14	125	14H7	31	18	36	-/5	-/16,3	3	ø20 x M8 x 64
06273-2140X14	06273-3140X14	140	14H7	36	19	39	-/5	-/16,3	3	ø20 x M8 x 64
06273-2140X16	06273-3140X16	140	16H7	36	19	39	-/5	-/18,3	3	ø20 x M8 x 64
06273-2160X14	06273-3160X14	160	14H7	36	20	40	-/5	-/16,3	3	ø25 x M10 x 80
06273-2160X16	06273-3160X16	160	16H7	36	20	40	-/5	-/18,3	3	ø25 x M10 x 80
06273-2180X16	06273-3180X16	180	16H7	37	22	43	-/5	-/18,3	3	ø25 x M10 x 80
06273-2180X18	06273-3180X18	180	18H7	37	22	43	-/6	-/20,8	3	ø25 x M10 x 80
06273-2200X18	06273-3200X18	200	18H7	43	24	45	-/6	-/20,8	3	ø25 x M10 x 80
06273-2200X22	06273-3200X22	200	22H7	43	24	45	-/6	-/24,8	3	ø25 x M10 x 80
06273-2250X22	06273-3250X22	250	22H7	49	28	50	-/6	-/24,8	5	ø32 x M12 x 100
06273-2250X26	06273-3250X26	250	26H7	49	28	50	-/8	-/29,3	5	ø32 x M12 x 100
06273-2315X26	06273-3315X26	315	26H7	54	33	56	-/8	-/29,3	5	ø32 x M12 x 100
06273-2315X30	06273-3315X30	315	30H7	54	33	56	-/8	-/33,3	5	ø32 x M12 x 100
06273-2400X30	06273-3400X30	400	30H7	65	38	63	-/8	-/33,3	5	ø36 x M16 x 112
06273-2400X34	06273-3400X34	400	34H7	65	38	63	-/10	-/37,3	5	ø36 x M16 x 112
06273-2500X34	06273-3500X34	500	34H7	79	45	72	-/10	-/37,3	5	ø36 x M16 x 112
06273-2500X40	06273-3500X40	500	40H7	79	45	72	-/12	-/43,3	5	ø36 x M16 x 112

Volantes DIN 950 de aluminio con empuñadura bombeada giratoria

Referencia Agujero de referencia	Referencia Agujero de referencia con ranura	D1	D2	D3	L1	L3	B3	T	Número de radios	Empuñadura bombeada giratoria DIN 98, forma E
06273-4080X10	06273-5080X10	80	10H7	25	16	29	-/3	-/11,4	3	ø16 x M6 x 54,5
06273-4080X12	06273-5080X12	80	12H7	25	16	29	-/4	-/13,8	3	ø16 x M6 x 54,5
06273-4100X10	06273-5100X10	100	10H7	29	17	33	-/3	-/11,4	3	ø16 x M6 x 54,5
06273-4100X12	06273-5100X12	100	12H7	29	17	33	-/4	-/13,8	3	ø16 x M6 x 54,5
06273-4125X12	06273-5125X12	125	12H7	31	18	36	-/4	-/13,8	3	ø20 x M8 x 67
06273-4125X14	06273-5125X14	125	14H7	31	18	36	-/5	-/16,3	3	ø20 x M8 x 67
06273-4140X14	06273-5140X14	140	14H7	36	19	39	-/5	-/16,3	3	ø20 x M8 x 67
06273-4140X16	06273-5140X16	140	16H7	36	19	39	-/5	-/18,3	3	ø20 x M8 x 67
06273-4160X14	06273-5160X14	160	14H7	36	20	40	-/5	-/16,3	3	ø25 x M10 x 83
06273-4160X16	06273-5160X16	160	16H7	36	20	40	-/5	-/18,3	3	ø25 x M10 x 83
06273-4180X16	06273-5180X16	180	16H7	37	22	43	-/5	-/18,3	3	ø25 x M10 x 83
06273-4180X18	06273-5180X18	180	18H7	37	22	43	-/6	-/20,8	3	ø25 x M10 x 83
06273-4200X18	06273-5200X18	200	18H7	43	24	45	-/6	-/20,8	3	ø25 x M10 x 83
06273-4200X22	06273-5200X22	200	22H7	43	24	45	-/6	-/24,8	3	ø25 x M10 x 83
06273-4250X22	06273-5250X22	250	22H7	49	28	50	-/6	-/24,8	5	ø32 x M12 x 105,5
06273-4250X26	06273-5250X26	250	26H7	49	28	50	-/8	-/29,3	5	ø32 x M12 x 105,5
06273-4315X26	06273-5315X26	315	26H7	54	33	56	-/8	-/29,3	5	ø32 x M12 x 105,5
06273-4315X30	06273-5315X30	315	30H7	54	33	56	-/8	-/33,3	5	ø32 x M12 x 105,5
06273-4400X30	06273-5400X30	400	30H7	65	38	63	-/8	-/33,3	5	ø36 x M16 x 117
06273-4400X34	06273-5400X34	400	34H7	65	38	63	-/10	-/37,3	5	ø36 x M16 x 117
06273-4500X34	06273-5500X34	500	34H7	79	45	72	-/10	-/37,3	5	ø36 x M16 x 117
06273-4500X40	06273-5500X40	500	40H7	79	45	72	-/12	-/43,3	5	ø36 x M16 x 117

06274

Volantes

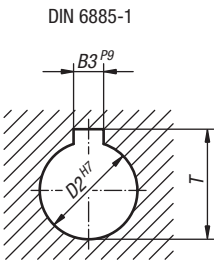
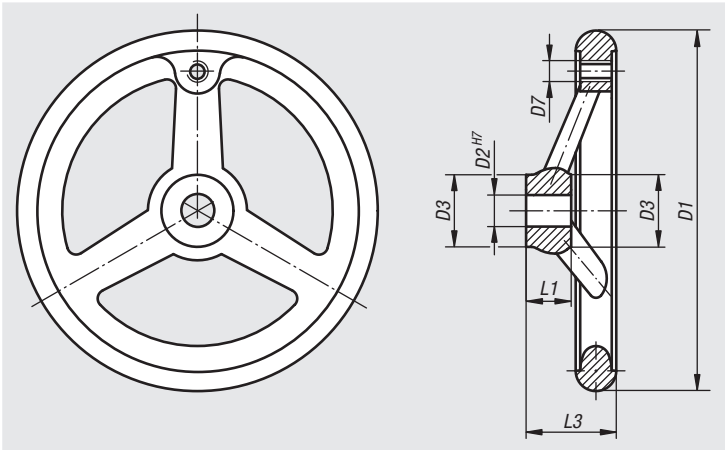
DIN 950, de acero inoxidable



Material:
Acero inoxidable 1.4401.

Versión:
Llanta de la rueda girada y pulida.

Ejemplo de pedido:
nlm 06274-0100X10



Referencia	Versión	D1	D2	D3	D7	L1	L3	B3	T	Número de radios
06274-0100X10	Agujero de referencia	100	10H7	26	M6	17	33	-	-	3
06274-0125X12	Agujero de referencia	125	12H7	28	M8	18	36	-	-	3
06274-0140X14	Agujero de referencia	140	14H7	30	M8	19	39	-	-	3
06274-0160X16	Agujero de referencia	160	16H7	32	M10	20	40	-	-	3
06274-0200X18	Agujero de referencia	200	18H7	38	M10	24	45	-	-	3
06274-1100X10	Agujero de referencia con ranura	100	10H7	26	M6	17	33	3	11,4	3
06274-1125X12	Agujero de referencia con ranura	125	12H7	28	M8	18	36	4	13,8	3
06274-1140X14	Agujero de referencia con ranura	140	14H7	30	M8	19	39	5	16,3	3
06274-1160X16	Agujero de referencia con ranura	160	16H7	32	M10	20	40	5	18,3	3
06274-1200X18	Agujero de referencia con ranura	200	18H7	38	M10	24	45	6	20,8	3

Para notas

01000

02000

03000

04000

05000

06090

07000

08000

09000

10000



A-Z

06275

Volantes de disco

de aluminio

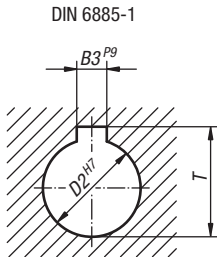
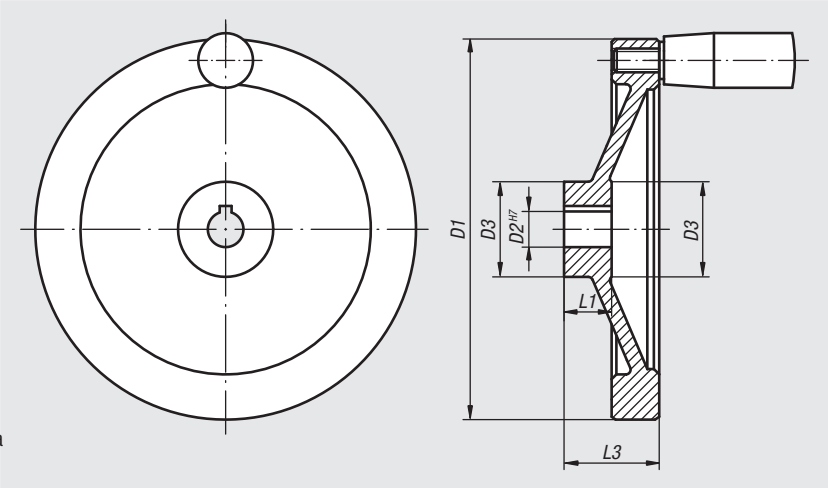


Material:
Volante de disco de aluminio.
Empuñadura cilíndrica de duroplast PF 31 -DIN 7708, negro, parte del eje de acero galvanizado.

Versión:
Llanta de la rueda girada y pulida.
Marcha circular y excentricidad axial de la llanta de la rueda por debajo de IT 12.

Ejemplo de pedido:
nIm 06275-4080X10

A petición:
Cubos con hembra cuadrada o volantes de disco recubiertos con plástico.



Volantes de disco de aluminio, sin empuñadura cilíndrica

Referencia Agujero de referencia	Referencia Agujero de referencia con ranura	D1	D2	D3	L1	L3	B3	T
06275-0080X10	06275-1080X10	80	10H7	26	16	31	-/3	-/11,4
06275-0080X12	06275-1080X12	80	12H7	26	16	31	-/4	-/13,8
06275-0100X10	06275-1100X10	100	10H7	31	17	34	-/3	-/11,4
06275-0100X12	06275-1100X12	100	12H7	31	17	34	-/4	-/13,8
06275-0125X12	06275-1125X12	125	12H7	30	18	37	-/4	-/13,8
06275-0125X14	06275-1125X14	125	14H7	30	18	37	-/5	-/16,3
06275-0140X14	06275-1140X14	140	14H7	34	19	34	-/5	-/16,3
06275-0140X15	06275-1140X15	140	15H7	34	19	34	-/5	-/17,3
06275-0160X15	06275-1160X15	160	15H7	40	20	40	-/5	-/17,3
06275-0160X16	06275-1160X16	160	16H7	40	20	40	-/5	-/18,3
06275-0200X18	06275-1200X18	200	18H7	50	24	46	-/6	-/20,8
06275-0200X20	06275-1200X20	200	20H7	50	24	46	-/6	-/22,8
06275-0250X22	06275-1250X22	250	22H7	50	28	49	-/6	-/24,8
06275-0250X24	06275-1250X24	250	24H7	50	28	49	-/8	-/27,3

06275

Volantes de disco

de aluminio

Volantes de disco de aluminio, con empuñadura cilíndrica fija

Referencia Agujero de referencia	Referencia Agujero de referencia con ranura	D1	D2	D3	L1	L3	B3	T	Empuñadura cilíndrica fija
06275-2080X10	06275-3080X10	80	10H7	26	16	31	-/3	-/11,4	ø18 x M6 x 40
06275-2080X12	06275-3080X12	80	12H7	26	16	31	-/4	-/13,8	ø18 x M6 x 40
06275-2100X10	06275-3100X10	100	10H7	31	17	34	-/3	-/11,4	ø18 x M6 x 40
06275-2100X12	06275-3100X12	100	12H7	31	17	34	-/4	-/13,8	ø18 x M6 x 40
06275-2125X12	06275-3125X12	125	12H7	30	18	37	-/4	-/13,8	ø21 x M8 x 50
06275-2125X14	06275-3125X14	125	14H7	30	18	37	-/5	-/16,3	ø21 x M8 x 50
06275-2140X14	06275-3140X14	140	14H7	34	19	34	-/5	-/16,3	ø21 x M8 x 50
06275-2140X15	06275-3140X15	140	15H7	34	19	34	-/5	-/17,3	ø21 x M8 x 50
06275-2160X15	06275-3160X15	160	15H7	40	20	40	-/5	-/17,3	ø26 x M10 x 80
06275-2160X16	06275-3160X16	160	16H7	40	20	40	-/5	-/18,3	ø26 x M10 x 80
06275-2200X18	06275-3200X18	200	18H7	50	24	46	-/6	-/20,8	ø26 x M10 x 80
06275-2200X20	06275-3200X20	200	20H7	50	24	46	-/6	-/22,8	ø26 x M10 x 80
06275-2250X22	06275-3250X22	250	22H7	50	28	49	-/6	-/24,8	ø28 x M12 x 90
06275-2250X24	06275-3250X24	250	24H7	50	28	49	-/8	-/27,3	ø28 x M12 x 90

Volantes de disco de aluminio, con empuñadura cilíndrica giratoria

Referencia Agujero de referencia	Referencia Agujero de referencia con ranura	D1	D2	D3	L1	L3	B3	T	Empuñadura cilíndrica giratoria
06275-4080X10	06275-5080X10	80	10H7	26	16	31	-/3	-/11,4	ø18 x M6 x 40
06275-4080X12	06275-5080X12	80	12H7	26	16	31	-/4	-/13,8	ø18 x M6 x 40
06275-4100X10	06275-5100X10	100	10H7	31	17	34	-/3	-/11,4	ø18 x M6 x 40
06275-4100X12	06275-5100X12	100	12H7	31	17	34	-/4	-/13,8	ø18 x M6 x 40
06275-4125X12	06275-5125X12	125	12H7	30	18	37	-/4	-/13,8	ø22 x M8 x 56
06275-4125X14	06275-5125X14	125	14H7	30	18	37	-/5	-/16,3	ø22 x M8 x 56
06275-4140X14	06275-5140X14	140	14H7	34	19	34	-/5	-/16,3	ø22 x M8 x 56
06275-4140X15	06275-5140X15	140	15H7	34	19	34	-/5	-/17,3	ø22 x M8 x 56
06275-4160X15	06275-5160X15	160	15H7	40	20	40	-/5	-/17,3	ø26 x M10 x 80
06275-4160X16	06275-5160X16	160	16H7	40	20	40	-/5	-/18,3	ø26 x M10 x 80
06275-4200X18	06275-5200X18	200	18H7	50	24	46	-/6	-/20,8	ø26 x M10 x 80
06275-4200X20	06275-5200X20	200	20H7	50	24	46	-/6	-/22,8	ø26 x M10 x 80
06275-4250X22	06275-5250X22	250	22H7	50	28	49	-/6	-/24,8	ø31 x M12 x 102
06275-4250X24	06275-5250X24	250	24H7	50	28	49	-/8	-/27,3	ø31 x M12 x 102

06275

Volantes de disco

de aluminio

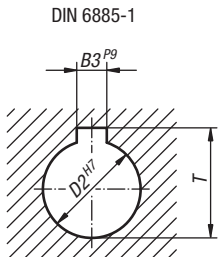
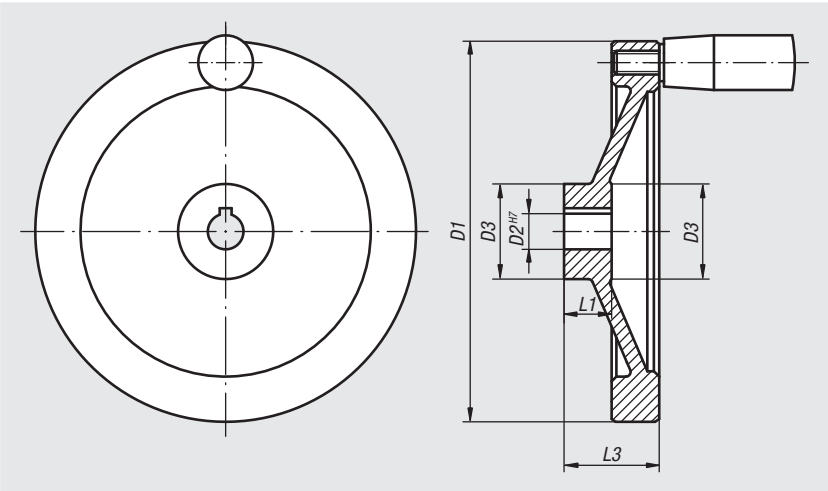


Material:
Volante de disco de aluminio.
Empuñadura cilíndrica de duroplast PF 31 -DIN 7708, negro, parte del eje de acero galvanizado.

Versión:
Con recubrimiento de polvo negro.
Llanta de la rueda girada.
Marcha circular y excentricidad axial de la llanta de la rueda por debajo de IT 12.

Ejemplo de pedido:
nlm 06275-01080X10

A petición:
Cubos con hembra cuadrada



Volantes de disco de aluminio, sin empuñadura cilíndrica

Referencia Agujero de referencia	Referencia Agujero de referencia con ranura	D1	D2	D3	L1	L3	B3	T
06275-01080X10	06275-11080X10	80	10H7	26	16	31	-/3	-/11,4
06275-01080X12	06275-11080X12	80	12H7	26	16	31	-/4	-/13,8
06275-01100X10	06275-11100X10	100	10H7	31	17	34	-/3	-/11,4
06275-01100X12	06275-11100X12	100	12H7	31	17	34	-/4	-/13,8
06275-01125X12	06275-11125X12	125	12H7	30	18	37	-/4	-/13,8
06275-01125X14	06275-11125X14	125	14H7	30	18	37	-/5	-/16,3
06275-01140X14	06275-11140X14	140	14H7	34	19	34	-/5	-/16,3
06275-01140X15	06275-11140X15	140	15H7	34	19	34	-/5	-/17,3
06275-01160X15	06275-11160X15	160	15H7	40	20	40	-/5	-/17,3
06275-01160X16	06275-11160X16	160	16H7	40	20	40	-/5	-/18,3
06275-01200X18	06275-11200X18	200	18H7	50	24	46	-/6	-/20,8
06275-01200X20	06275-11200X20	200	20H7	50	24	46	-/6	-/22,8
06275-01250X22	06275-11250X22	250	22H7	50	28	49	-/6	-/24,8
06275-01250X24	06275-11250X24	250	24H7	50	28	49	-/8	-/27,3

06275

Volantes de disco

de aluminio

Volantes de disco de aluminio, con empuñadura cilíndrica fija

Referencia Agujero de referencia	Referencia Agujero de referencia con ranura	D1	D2	D3	L1	L3	B3	T	Empuñadura cilíndrica fija
06275-21080X10	06275-31080X10	80	10H7	26	16	31	-/3	-/11,4	ø18 x M6 x 40
06275-21080X12	06275-31080X12	80	12H7	26	16	31	-/4	-/13,8	ø18 x M6 x 40
06275-21100X10	06275-31100X10	100	10H7	31	17	34	-/3	-/11,4	ø18 x M6 x 40
06275-21100X12	06275-31100X12	100	12H7	31	17	34	-/4	-/13,8	ø18 x M6 x 40
06275-21125X12	06275-31125X12	125	12H7	30	18	37	-/4	-/13,8	ø21 x M8 x 50
06275-21125X14	06275-31125X14	125	14H7	30	18	37	-/5	-/16,3	ø21 x M8 x 50
06275-21140X14	06275-31140X14	140	14H7	34	19	34	-/5	-/16,3	ø21 x M8 x 50
06275-21140X15	06275-31140X15	140	15H7	34	19	34	-/5	-/17,3	ø21 x M8 x 50
06275-21160X15	06275-31160X15	160	15H7	40	20	40	-/5	-/17,3	ø26 x M10 x 80
06275-21160X16	06275-31160X16	160	16H7	40	20	40	-/5	-/18,3	ø26 x M10 x 80
06275-21200X18	06275-31200X18	200	18H7	50	24	46	-/6	-/20,8	ø26 x M10 x 80
06275-21200X20	06275-31200X20	200	20H7	50	24	46	-/6	-/22,8	ø26 x M10 x 80
06275-21250X22	06275-31250X22	250	22H7	50	28	49	-/6	-/24,8	ø28 x M12 x 90
06275-21250X24	06275-31250X24	250	24H7	50	28	49	-/8	-/27,3	ø28 x M12 x 90

Volantes de disco de aluminio, con empuñadura cilíndrica giratoria

Referencia Agujero de referencia	Referencia Agujero de referencia con ranura	D1	D2	D3	L1	L3	B3	T	Empuñadura cilíndrica giratoria
06275-41080X10	06275-51080X10	80	10H7	26	16	31	-/3	-/11,4	ø18 x M6 x 40
06275-41080X12	06275-51080X12	80	12H7	26	16	31	-/4	-/13,8	ø18 x M6 x 40
06275-41100X10	06275-51100X10	100	10H7	31	17	34	-/3	-/11,4	ø18 x M6 x 40
06275-41100X12	06275-51100X12	100	12H7	31	17	34	-/4	-/13,8	ø18 x M6 x 40
06275-41125X12	06275-51125X12	125	12H7	30	18	37	-/4	-/13,8	ø22 x M8 x 56
06275-41125X14	06275-51125X14	125	14H7	30	18	37	-/5	-/16,3	ø22 x M8 x 56
06275-41140X14	06275-51140X14	140	14H7	34	19	34	-/5	-/16,3	ø22 x M8 x 56
06275-41140X15	06275-51140X15	140	15H7	34	19	34	-/5	-/17,3	ø22 x M8 x 56
06275-41160X15	06275-51160X15	160	15H7	40	20	40	-/5	-/17,3	ø26 x M10 x 80
06275-41160X16	06275-51160X16	160	16H7	40	20	40	-/5	-/18,3	ø26 x M10 x 80
06275-41200X18	06275-51200X18	200	18H7	50	24	46	-/6	-/20,8	ø26 x M10 x 80
06275-41200X20	06275-51200X20	200	20H7	50	24	46	-/6	-/22,8	ø26 x M10 x 80
06275-41250X22	06275-51250X22	250	22H7	50	28	49	-/6	-/24,8	ø31 x M12 x 102
06275-41250X24	06275-51250X24	250	24H7	50	28	49	-/8	-/27,3	ø31 x M12 x 102

06276-01

Volantes de disco

con empuñadura giratoria

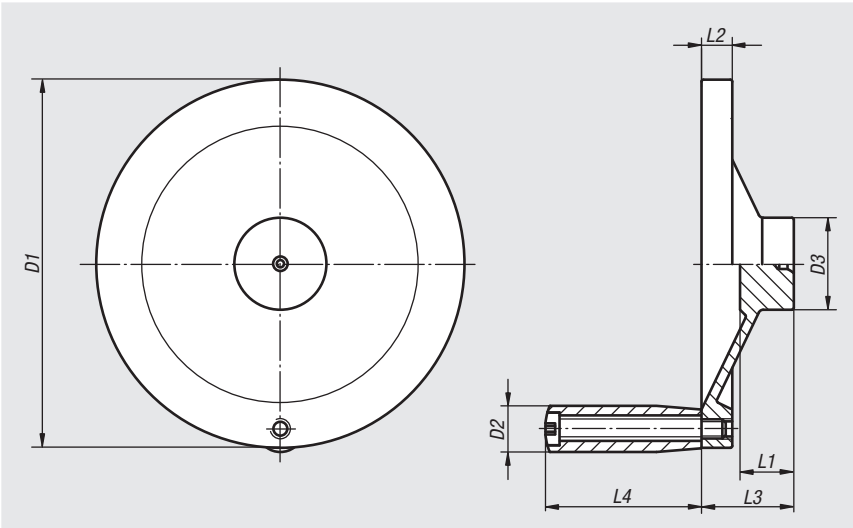


Material:
Acero inoxidable 1.4301.

Versión:
torneado, acabado natural.
Cubo con perforación de centrado.

Ejemplo de pedido:
nlm 06276-01-4076X00

A petición:
Acero inoxidable 1.4401.
Acero inoxidable 1.4404.
Acero inoxidable 1.4571.



Referencia	D1	D2	D3	L1	L2	L3	L4
06276-01-4076X00	76,2	9,91	22,1	17,02	6,1	27,9	37,9
06276-01-4101X00	101,6	11,94	25,9	18,03	7,87	31,7	39,88
06276-01-4152X00	152,4	19,05	38,1	22,1	12,7	38,1	63,5
06276-01-4203X00	203,2	22,1	45,7	24,13	14,22	45,7	76,2
06276-01-4254X00	254	22,1	50,8	26,67	15,75	50,8	76,2

Para notas

01000

02000

03000

04000

05000

06000

07000

00080

09000

10000



A-Z

06277

Ruedas de mano de dos radios

de aluminio, llanta de la rueda recta

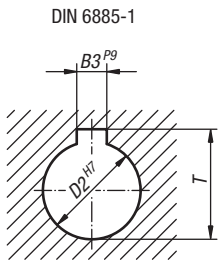
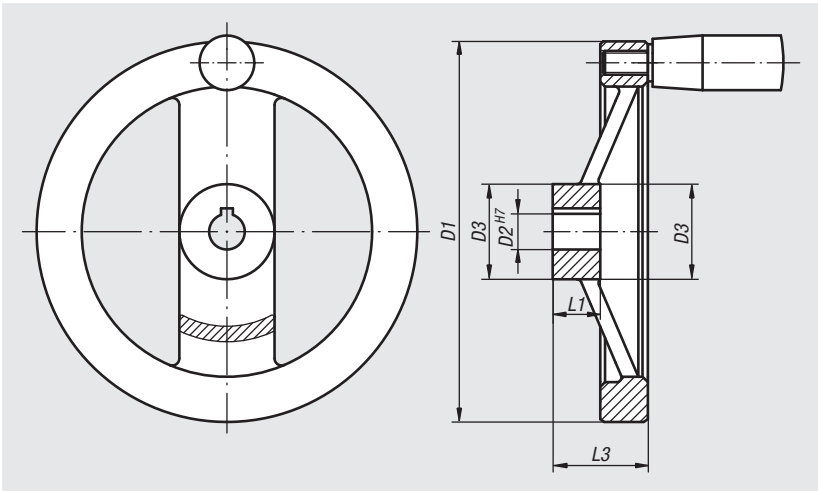


Material:
Ruedas de mano de dos radios de aluminio.
Empuñadura cilíndrica de duroplast PF 31-DIN 7708,
negro, parte del eje de acero galvanizado.

Versión:
Llanta de la rueda girada y pulida.
Marcha circular y excentricidad axial de la llanta de la
rueda por debajo de IT 12.

Ejemplo de pedido:
nIm 06277-4080X10

A petición:
Cubos con hembra cuadrada o ruedas de mano de dos
radios recubiertas con plástico.



Ruedas de mano de dos radios de aluminio, llanta de la rueda recta, sin empuñadura cilíndrica

Referencia Agujero de referencia	Referencia Agujero de referencia con ranura	D1	D2	D3	L1	L3	B3	T
06277-0080X10	06277-1080X10	80	10H7	24	16	28	-/3	-/11,4
06277-0080X12	06277-1080X12	80	12H7	24	16	28	-/4	-/13,8
06277-0100X10	06277-1100X10	100	10H7	26	17	33	-/3	-/11,4
06277-0100X12	06277-1100X12	100	12H7	26	17	33	-/4	-/13,8
06277-0125X12	06277-1125X12	125	12H7	31	18	33,5	-/4	-/13,8
06277-0125X14	06277-1125X14	125	14H7	31	18	33,5	-/5	-/16,3
06277-0160X14	06277-1160X14	160	14H7	36	20	39	-/5	-/16,3
06277-0160X16	06277-1160X16	160	16H7	36	20	39	-/5	-/18,3
06277-0200X18	06277-1200X18	200	18H7	42	24	45	-/6	-/20,8
06277-0200X20	06277-1200X20	200	20H7	42	24	45	-/6	-/22,8
06277-0250X22	06277-1250X22	250	22H7	48	28	51	-/6	-/24,8
06277-0250X26	06277-1250X26	250	26H7	48	28	51	-/8	-/29,3

06277

Ruedas de mano de dos radios

de aluminio, llanta de la rueda recta

Ruedas de mano de dos radios de aluminio, llanta de la rueda recta, con empuñadura cilíndrica fija

Referencia Agujero de referencia	Referencia Agujero de referencia con ranura	D1	D2	D3	L1	L3	B3	T	Empuñadura cilíndrica fija
06277-2080X10	06277-3080X10	80	10H7	24	16	28	-/3	-/11,4	ø18 x M6 x 40
06277-2080X12	06277-3080X12	80	12H7	24	16	28	-/4	-/13,8	ø18 x M6 x 40
06277-2100X10	06277-3100X10	100	10H7	26	17	33	-/3	-/11,4	ø18 x M6 x 40
06277-2100X12	06277-3100X12	100	12H7	26	17	33	-/4	-/13,8	ø18 x M6 x 40
06277-2125X12	06277-3125X12	125	12H7	31	18	33,5	-/4	-/13,8	ø21 x M8 x 50
06277-2125X14	06277-3125X14	125	14H7	31	18	33,5	-/5	-/16,3	ø21 x M8 x 50
06277-2160X14	06277-3160X14	160	14H7	36	20	39	-/5	-/16,3	ø26 x M10 x 80
06277-2160X16	06277-3160X16	160	16H7	36	20	39	-/5	-/18,3	ø26 x M10 x 80
06277-2200X18	06277-3200X18	200	18H7	42	24	45	-/6	-/20,8	ø26 x M10 x 80
06277-2200X20	06277-3200X20	200	20H7	42	24	45	-/6	-/22,8	ø26 x M10 x 80
06277-2250X22	06277-3250X22	250	22H7	48	28	51	-/6	-/24,8	ø28 x M12 x 90
06277-2250X26	06277-3250X26	250	26H7	48	28	51	-/8	-/29,3	ø28 x M12 x 90

Ruedas de mano de dos radios de aluminio, llanta de la rueda recta, con empuñadura cilíndrica giratoria

Referencia Agujero de referencia	Referencia Agujero de referencia con ranura	D1	D2	D3	L1	L3	B3	T	Empuñadura cilíndrica giratoria
06277-4080X10	06277-5080X10	80	10H7	24	16	28	-/3	-/11,4	ø18 x M6 x 40
06277-4080X12	06277-5080X12	80	12H7	24	16	28	-/4	-/13,8	ø18 x M6 x 40
06277-4100X10	06277-5100X10	100	10H7	26	17	33	-/3	-/11,4	ø18 x M6 x 40
06277-4100X12	06277-5100X12	100	12H7	26	17	33	-/4	-/13,8	ø18 x M6 x 40
06277-4125X12	06277-5125X12	125	12H7	31	18	33,5	-/4	-/13,8	ø22 x M8 x 56
06277-4125X14	06277-5125X14	125	14H7	31	18	33,5	-/5	-/16,3	ø22 x M8 x 56
06277-4160X14	06277-5160X14	160	14H7	36	20	39	-/5	-/16,3	ø26 x M10 x 80
06277-4160X16	06277-5160X16	160	16H7	36	20	39	-/5	-/18,3	ø26 x M10 x 80
06277-4200X18	06277-5200X18	200	18H7	42	24	45	-/6	-/20,8	ø26 x M10 x 80
06277-4200X20	06277-5200X20	200	20H7	42	24	45	-/6	-/22,8	ø26 x M10 x 80
06277-4250X22	06277-5250X22	250	22H7	48	28	51	-/6	-/24,8	ø31 x M12 x 102
06277-4250X26	06277-5250X26	250	26H7	48	28	51	-/8	-/29,3	ø31 x M12 x 102

06277

Ruedas de mano de dos radios

de aluminio, llanta de la rueda recta

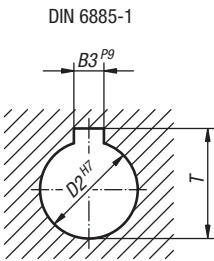
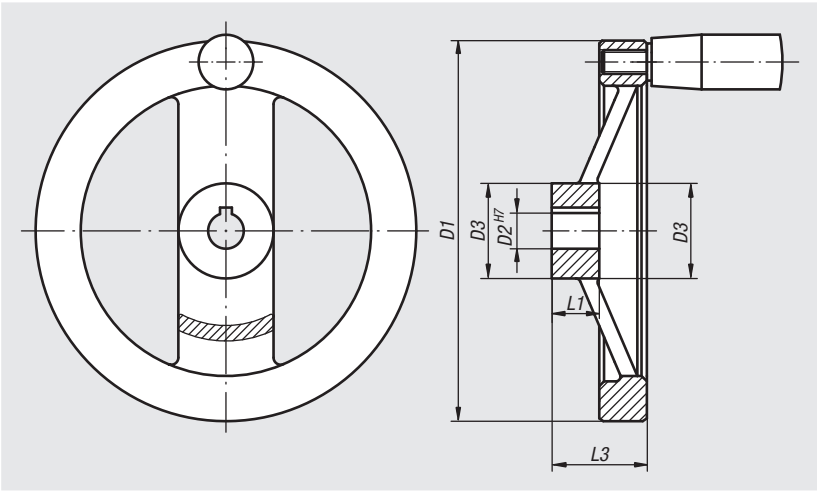


Material:
Ruedas de mano de dos radios de aluminio.
Empuñadura cilíndrica de duroplast PF 31-DIN 7708, negro, parte del eje de acero galvanizado.

Versión:
Con recubrimiento de polvo negro.
Llanta de la rueda girada.
Marcha circular y excentricidad axial de la llanta de la rueda por debajo de IT 12.

Ejemplo de pedido:
nlm 06277-01080X10

A petición:
Cubos con hembra cuadrada



Ruedas de mano de dos radios de aluminio, llanta de la rueda recta, sin empuñadura cilíndrica

Referencia Agujero de referencia	Referencia Agujero de referencia con ranura	D1	D2	D3	L1	L3	B3	T
06277-01080X10	06277-11080X10	80	10H7	24	16	28	-/3	-/11,4
06277-01080X12	06277-11080X12	80	12H7	24	16	28	-/4	-/13,8
06277-01100X10	06277-11100X10	100	10H7	26	17	33	-/3	-/11,4
06277-01100X12	06277-11100X12	100	12H7	26	17	33	-/4	-/13,8
06277-01125X12	06277-11125X12	125	12H7	31	18	33,5	-/4	-/13,8
06277-01125X14	06277-11125X14	125	14H7	31	18	33,5	-/5	-/16,3
06277-01160X14	06277-11160X14	160	14H7	36	20	39	-/5	-/16,3
06277-01160X16	06277-11160X16	160	16H7	36	20	39	-/5	-/18,3
06277-01200X18	06277-11200X18	200	18H7	42	24	45	-/6	-/20,8
06277-01200X20	06277-11200X20	200	20H7	42	24	45	-/6	-/22,8
06277-01250X22	06277-11250X22	250	22H7	48	28	51	-/6	-/24,8
06277-01250X26	06277-11250X26	250	26H7	48	28	51	-/8	-/29,3

06277

Ruedas de mano de dos radios

de aluminio, llanta de la rueda recta

01000

02000

03000

04000

05000

Ruedas de mano de dos radios de aluminio, llanta de la rueda recta, con empuñadura cilíndrica fija

Referencia Agujero de referencia	Referencia Agujero de referencia con ranura	D1	D2	D3	L1	L3	B3	T	Empuñadura cilíndrica fija
06277-21080X10	06277-31080X10	80	10H7	24	16	28	-/3	-/11,4	ø18 x M6 x 40
06277-21080X12	06277-31080X12	80	12H7	24	16	28	-/4	-/13,8	ø18 x M6 x 40
06277-21100X10	06277-31100X10	100	10H7	26	17	33	-/3	-/11,4	ø18 x M6 x 40
06277-21100X12	06277-31100X12	100	12H7	26	17	33	-/4	-/13,8	ø18 x M6 x 40
06277-21125X12	06277-31125X12	125	12H7	31	18	33,5	-/4	-/13,8	ø21 x M8 x 50
06277-21125X14	06277-31125X14	125	14H7	31	18	33,5	-/5	-/16,3	ø21 x M8 x 50
06277-21160X14	06277-31160X14	160	14H7	36	20	39	-/5	-/16,3	ø26 x M10 x 80
06277-21160X16	06277-31160X16	160	16H7	36	20	39	-/5	-/18,3	ø26 x M10 x 80
06277-21200X18	06277-31200X18	200	18H7	42	24	45	-/6	-/20,8	ø26 x M10 x 80
06277-21200X20	06277-31200X20	200	20H7	42	24	45	-/6	-/22,8	ø26 x M10 x 80
06277-21250X22	06277-31250X22	250	22H7	48	28	51	-/6	-/24,8	ø28 x M12 x 90
06277-21250X26	06277-31250X26	250	26H7	48	28	51	-/8	-/29,3	ø28 x M12 x 90

06000

07000

08000

Ruedas de mano de dos radios de aluminio, llanta de la rueda recta, con empuñadura cilíndrica giratoria

Referencia Agujero de referencia	Referencia Agujero de referencia con ranura	D1	D2	D3	L1	L3	B3	T	Empuñadura cilíndrica giratoria
06277-41080X10	06277-51080X10	80	10H7	24	16	28	-/3	-/11,4	ø18 x M6 x 40
06277-41080X12	06277-51080X12	80	12H7	24	16	28	-/4	-/13,8	ø18 x M6 x 40
06277-41100X10	06277-51100X10	100	10H7	26	17	33	-/3	-/11,4	ø18 x M6 x 40
06277-41100X12	06277-51100X12	100	12H7	26	17	33	-/4	-/13,8	ø18 x M6 x 40
06277-41125X12	06277-51125X12	125	12H7	31	18	33,5	-/4	-/13,8	ø22 x M8 x 56
06277-41125X14	06277-51125X14	125	14H7	31	18	33,5	-/5	-/16,3	ø22 x M8 x 56
06277-41160X14	06277-51160X14	160	14H7	36	20	39	-/5	-/16,3	ø26 x M10 x 80
06277-41160X16	06277-51160X16	160	16H7	36	20	39	-/5	-/18,3	ø26 x M10 x 80
06277-41200X18	06277-51200X18	200	18H7	42	24	45	-/6	-/20,8	ø26 x M10 x 80
06277-41200X20	06277-51200X20	200	20H7	42	24	45	-/6	-/22,8	ø26 x M10 x 80
06277-41250X22	06277-51250X22	250	22H7	48	28	51	-/6	-/24,8	ø31 x M12 x 102
06277-41250X26	06277-51250X26	250	26H7	48	28	51	-/8	-/29,3	ø31 x M12 x 102

09000

10000

A-Z

06279

Volantes de disco

similares a DIN 950 de aluminio

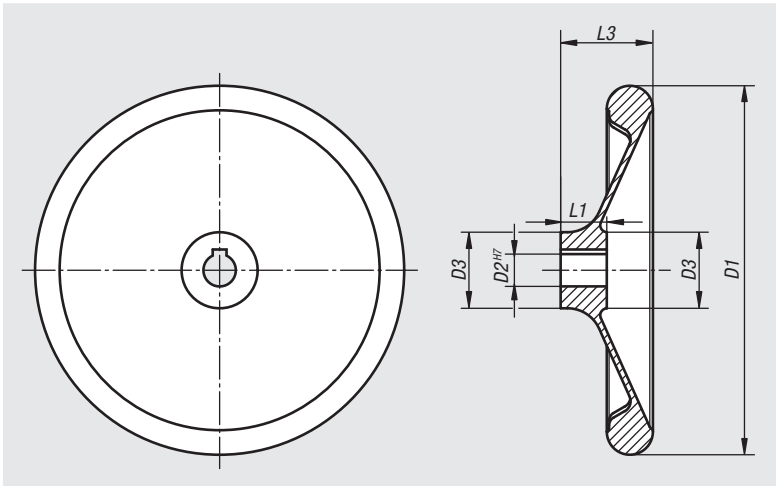


Material:
Volante de aluminio.

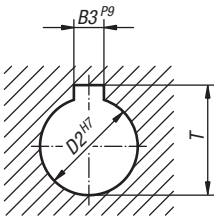
Versión:
Llanta de la rueda girada y pulida.
Marcha circular y excentricidad axial de la llanta de la rueda por debajo de IT 12.

Ejemplo de pedido:
nlm 06279-0080X10

A petición:
Cubos con hembra cuadrada o volantes de disco
recubiertos con plástico.



DIN 6885-1



Referencia Agujero de referencia	Referencia Agujero de referencia con ranura	D1	D2	D3	L1	L3	B3	T
06279-0080X10	06279-1080X10	80	10H7	25	16	30	-/3	-/11,4
06279-0080X12	06279-1080X12	80	12H7	25	16	30	-/4	-/13,8
06279-0100X10	06279-1100X10	100	10H7	28	17	31	-/3	-/11,4
06279-0100X12	06279-1100X12	100	12H7	28	17	31	-/4	-/13,8
06279-0120X12	06279-1120X12	120	12H7	27	18	30	-/4	-/13,8
06279-0120X14	06279-1120X14	120	14H7	27	18	30	-/5	-/16,3
06279-0160X14	06279-1160X14	160	14H7	34	20	40	-/5	-/16,3
06279-0160X16	06279-1160X16	160	16H7	34	20	40	-/5	-/18,3
06279-0200X18	06279-1200X18	200	18H7	40	24	44	-/6	-/20,8
06279-0200X22	06279-1200X22	200	22H7	40	24	44	-/6	-/24,8
06279-0250X22	06279-1250X22	250	22H7	49	28	61	-/6	-/24,8
06279-0250X26	06279-1250X26	250	26H7	49	28	61	-/8	-/29,3
06279-0280X24	06279-1280X24	280	24H7	51	30	38	-/8	-/27,3
06279-0280X28	06279-1280X28	280	28H7	51	30	38	-/8	-/31,3
06279-0360X28	06279-1360X28	360	28H7	63	35	73	-/8	-/31,3
06279-0360X32	06279-1360X32	360	32H7	63	35	73	-/10	-/35,3

06287

Volantes de disco
con empuñadura giratoria



Material:
Duroplast PF 31, negro.
Cubo de acero niquelado o acero inoxidable 1.4305 con acabado natural.
Empuñadura giratoria, partes de acero niquelado o acero inoxidable 1.4305 con acabado natural.

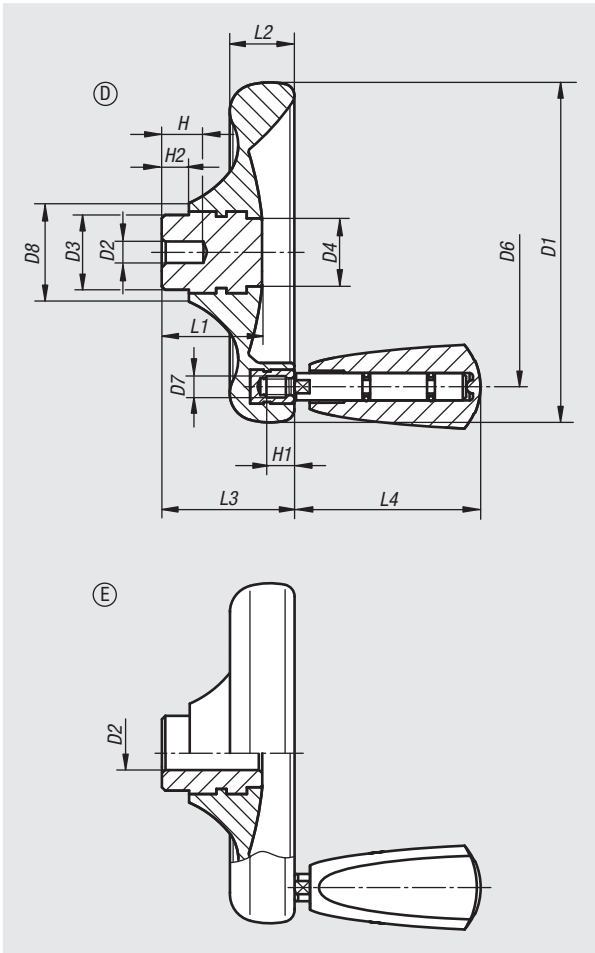
Versión:
Con un brillo intenso.

Ejemplo de pedido:
nlm 06287-0125X08

Indicación:
El volante se suministra con la empuñadura sin montar.

A petición:
Otros agujeros de referencia.

Indicación sobre el dibujo:
Forma D: preperforada
Forma E: con agujero de referencia



Volantes de disco con empuñadura giratoria

Referencia Forma D	Referencia Forma E	D1	D2	D3	D4	D6	D7	D8	H	H1	H2	L1	L2	L3	L4
06287-0100X06	06287-1100X10	100	6/10H8	22	20	79	M6	29	12/-	9	8	29,5	19	39	54,7
06287-0125X08	06287-1125X12	125	8/12H8	26	21	101	M6	34	15/-	9	8	34	24	46	54,7
06287-0140X08	06287-1140X14	140	8/14H8	30	25	110	M8	39	16/-	12	8	38,5	27	52	82,2
06287-0160X10	06287-1160X16	160	10/16H8	33	30	128	M8	43	20/-	12	8	41,3	30,1	57	82,2
-	06287-1160X18	160	18H8	33	30	128	M8	43	-	12	8	41,3	30,1	57	82,2

Volantes de disco con empuñadura giratoria, partes de acero inoxidable

Referencia Forma D	Referencia Forma E	D1	D2	D3	D4	D6	D7	D8	H	H1	H2	L1	L2	L3	L4
06287-2100X06	06287-3100X10	100	6/10H7	22	20	79	M6	29	12/-	9	8	29,5	19	39	54,7
06287-2125X08	06287-3125X12	125	8/12H7	26	21	101	M6	34	15/-	9	8	34	24	46	54,7
06287-2140X08	06287-3140X14	140	8/14H7	30	25	110	M8	39	16/-	12	8	38,5	27	52	82,2
06287-2160X10	06287-3160X16	160	10/16H7	33	30	128	M8	43	20/-	12	8	41,3	30,1	57	82,2
-	06287-3160X18	160	18H7	33	30	128	M8	43	-	12	8	41,3	30,1	57	82,2

06288

Volantes de disco

sin empuñadura



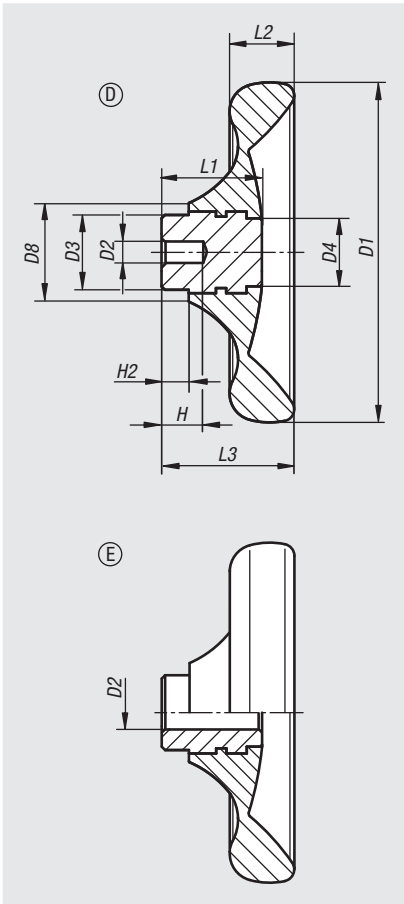
Material:
Duroplast PF 31, negro.
Cubo de acero niquelado o acero inoxidable 1.4305 con acabado natural.

Versión:
Con un brillo intenso.

Ejemplo de pedido:
nlm 06288-0100X06

A petición:
Otros agujeros de referencia.

Indicación sobre el dibujo:
Forma D: preperforada
Forma E: con agujero de referencia



Volantes de disco sin empuñadura, casquillo de acero

Referencia Forma D	Referencia Forma E	D1	D2	D3	D4	D8	H	H2	L1	L2	L3
06288-0100X06	06288-1100X10	100	6/10H8	22	20	29	12/-	8	29,5	19	39
06288-0125X08	06288-1125X12	125	8/12H8	26	21	34	15/-	8	34	24	46
06288-0140X08	06288-1140X14	140	8/14H8	30	25	39	16/-	8	38,5	27	52
06288-0160X10	06288-1160X16	160	10/16H8	33	30	43	20/-	8	41,3	30,1	57
-	06288-1160X18	160	18H8	33	30	43	-	8	41,3	30,1	57

Volantes de disco sin empuñadura, casquillo de acero inoxidable

Referencia Forma D	Referencia Forma E	D1	D2	D3	D4	D8	H	H2	L1	L2	L3
06288-2100X06	06288-3100X10	100	6/10H7	22	20	29	12/-	8	29,5	19	39
06288-2125X08	06288-3125X12	125	8/12H7	26	21	34	15/-	8	34	24	46
06288-2140X08	06288-3140X14	140	8/14H7	30	25	39	16/-	8	38,5	27	52
06288-2160X10	06288-3160X16	160	10/16H7	33	30	43	20/-	8	41,3	30,1	57
-	06288-3160X18	160	18H7	33	30	43	-	8	41,3	30,1	57

06830

Volantes



Material:
Volante de duroplast PF 31. Casquillo de acero bruñido.

Versión:
Pulido con un brillo intenso, negro.

Ejemplo de pedido:
nlm 06830-70112

Referencia	Versión	D1	D2	D3	D4	H2	L1	L3
06830-70110	Rosca interior	70	M10	30	26,5	11,5	23	33,5
06830-70112	Rosca interior	70	M12	30	26,5	11,5	23	33,5
06830-83112	Rosca interior	83	M12	35	31,5	14	28	40
06830-83116	Rosca interior	83	M16	35	31,5	14	28	40
06830-70212	Agujero de referencia	70	12H8	30	26,5	11,5	23	33,5
06830-70214	Agujero de referencia	70	14H8	30	26,5	11,5	23	33,5
06830-83214	Agujero de referencia	83	14H8	35	31,5	14	28	40
06830-83216	Agujero de referencia	83	16H8	35	31,5	14	28	40

